



**사회주택 '쉐어원신림'**  
**입주자모집 공고 (수시모집)**

임대사업자 : 주식회사 서울사회주택위탁관리부동산투자회사  
운영사업자 : 어반하이브리드 (도시융합협동조합)

## 쉐어원신림1

### ● '쉐어원신림1'은

청년 주거빈곤과 서민 주거난 해소를 위해 「(주)서울사회주택위탁관리부동산투자회사」(이하, '서울사회주택리츠')가 투자하고, 어반하이브리드가 기획, 개발 후 위탁관리하는 사회주택입니다.

### ● 쉐어원은

밀레니얼 세대의 지속가능한 일상생활을 지원하기 위한 라이프스타일기반의 일상공간 브랜드입니다.

### ● '쉐어원신림1'은

쉐어원이 2030 여성 1인가구의 라이프스타일을 연구하고, 공간 설계부터 서비스 기획까지 모든 과정을 고민하여 만든 공간입니다. 36명 여성을 위한 코리빙과 멤버십 라운지, 지역주민을 위한 커뮤니티 시설을 포함한 여성들이 안심하고 임파워링 할 수 있는 일상공간입니다.



## 1 입주개요

### (1) 위치 : 서울시 관악구 서림3길 64 (신림동)



### 교통편 안내

#### 1. 서울대학교에서 오는 방법

서울대학교 정문에서 도보 14분 (956m)

서울대학교 셔틀버스 정류장까지 (260m)

#### 2. 서울대입구역에서 오는 방법

관악구청 정류장에서 버스(지선 5515, 6512, 5528, 6515, 간선 501) 승차 후  
서울산업정보학교. 삼성교 정류장 하차

#### 3. 신림역에서 오는 방법

신림사거리 정류장에서 버스(지선 5516, 5528, 6513, 6514) 승차 후  
서울산업정보학교. 삼성교 정류장 하차

## (2) 모집인원 : 총 36명

- ☑ 셰어원신림1은 총 36명의 여성이 함께 생활하는 코리빙 공간입니다. 2개의 생활단위로, 18명이 하나의 생활단위로 구성되어 공유공간(주방, 라운지, 홈스튜디오, 세탁실)을 공유합니다. 각 생활단위는 4개의 세대로 구성되며, 세대별 4~5명이 화장실과 주방을 공유합니다.

(단위: m<sup>2</sup>)

생활 단위	호실		타입	전용면적		세대공유면적		공급면적	기타공용	계약 면적
				개인생활 면적	세대내 공유면적	생활단위 공유	계단실, E/V			
#1	201	2011	RT #2	10.26	6.62	5.25	2.60	24.73	7.94	32.66
		2012	RT #1	10.26	6.62	5.25	2.60	24.73	7.94	32.66
		2013	RT #1	10.26	6.62	5.25	2.60	24.73	7.94	32.66
		2014	RT #1	10.26	6.62	5.25	2.60	24.73	7.94	32.66
		2015	RT #2	10.29	6.64	5.25	2.60	24.78	7.94	32.72
	202	2021	RT #1	10.26	6.61	5.25	2.60	24.71	7.94	32.65
		2022	RT #1	10.26	6.61	5.25	2.60	24.71	7.94	32.65
		2023	RT #2	10.26	6.61	5.25	2.60	24.71	7.94	32.65
		2024	RT #3	8.51	5.48	5.25	2.26	21.50	7.94	29.43
	301	3011	RT #2	10.26	6.62	5.25	2.60	24.73	7.94	32.66
		3012	RT #1	10.26	6.62	5.25	2.60	24.73	7.94	32.66
		3013	RT #1	10.26	6.62	5.25	2.60	24.73	7.94	32.66
		3014	RT #1	10.26	6.62	5.25	2.60	24.73	7.94	32.66
		3015	RT #2	10.29	6.64	5.25	2.60	24.78	7.94	32.72
	302	3021	RT #1	10.26	6.61	5.25	2.60	24.71	7.94	32.65
		3022	RT #1	10.26	6.61	5.25	2.60	24.71	7.94	32.65
		3023	RT #2	10.26	6.61	5.25	2.60	24.71	7.94	32.65
		3024	RT #3	8.51	5.48	5.25	2.26	21.50	7.94	29.43
#2	401	4011	RT #2	10.26	6.62	4.95	2.60	24.43	7.94	32.36
		4012	RT #1	10.26	6.62	4.95	2.60	24.43	7.94	32.36
		4013	RT #1	10.26	6.62	4.95	2.60	24.43	7.94	32.36
		4014	RT #1	10.26	6.62	4.95	2.60	24.43	7.94	32.36
		4015	RT #2	10.29	6.64	4.95	2.60	24.48	7.94	32.42
	402	4021	RT #1	10.26	6.61	4.95	2.59	24.41	7.94	32.35
		4022	RT #1	10.26	6.61	4.95	2.59	24.41	7.94	32.35
		4023	RT #2	10.26	6.61	4.95	2.59	24.41	7.94	32.35
		4024	RT #3	8.51	5.48	4.95	2.25	21.19	7.94	29.13
	501	5011	RT #2	10.26	6.77	4.95	2.61	24.59	7.94	32.53
		5012	RT #1	10.26	6.77	4.95	2.61	24.59	7.94	32.53
		5013	RT #1	10.26	6.77	4.95	2.61	24.59	7.94	32.53
		5014	RT #1	10.26	6.77	4.95	2.61	24.59	7.94	32.53
		5015	RT #4	9.90	6.53	4.95	2.54	23.92	7.94	31.86
	502	5021	RT #1	10.26	6.61	4.95	2.59	24.41	7.94	32.35
		5022	RT #1	10.26	6.61	4.95	2.59	24.41	7.94	32.35
		5023	RT #2	10.26	6.61	4.95	2.59	24.41	7.94	32.35
		5024	RT #3	8.51	5.48	4.95	2.25	21.19	7.94	29.13

※ 상기 면적은 실제 입주계약서 면적과 상이 할 수 있습니다.

※ 셰어원신림1은 여성 전용 코리빙공간으로 전 호실 1인실로 운영됩니다.



### (3) 임대가격

☑ 셰어원신림1은 전체호실 1인실로 구성되어 있으며 방의 면적, 창 갯수에 따라 4가지 유형으로 나뉩니다.

호실	타입	임대보증금	월 임대료	관리비	공과금	성별	계약기간
2011	RT #2	15,000,000 원	300,000 원	66,000 원	공급면적 대비 부과	여성	1년
2012	RT #1	15,000,000 원	300,000 원	66,000 원		여성	1년
2013	RT #1	15,000,000 원	300,000 원	66,000 원		여성	1년
2014	RT #1	15,000,000 원	300,000 원	66,000 원		여성	1년
2015	RT #2	15,000,000 원	300,000 원	66,000 원		여성	1년
2021	RT #1	15,000,000 원	300,000 원	66,000 원		여성	1년
2022	RT #1	15,000,000 원	300,000 원	66,000 원		여성	1년
2023	RT #2	15,000,000 원	300,000 원	66,000 원		여성	1년
2024	RT #3	15,000,000 원	240,000 원	66,000 원		여성	1년
3011	RT #2	15,000,000 원	300,000 원	66,000 원		여성	1년
3012	RT #1	15,000,000 원	300,000 원	66,000 원		여성	1년
3013	RT #1	15,000,000 원	300,000 원	66,000 원		여성	1년
3014	RT #1	15,000,000 원	300,000 원	66,000 원		여성	1년
3015	RT #2	15,000,000 원	300,000 원	66,000 원		여성	1년
3021	RT #1	15,000,000 원	300,000 원	66,000 원		여성	1년
3022	RT #1	15,000,000 원	300,000 원	66,000 원		여성	1년
3023	RT #2	15,000,000 원	300,000 원	66,000 원		여성	1년
3024	RT #3	15,000,000 원	240,000 원	66,000 원		여성	1년
4011	RT #2	15,000,000 원	300,000 원	66,000 원		여성	1년
4012	RT #1	15,000,000 원	300,000 원	66,000 원		여성	1년
4013	RT #1	15,000,000 원	300,000 원	66,000 원		여성	1년
4014	RT #1	15,000,000 원	300,000 원	66,000 원		여성	1년
4015	RT #2	15,000,000 원	300,000 원	66,000 원		여성	1년
4021	RT #1	15,000,000 원	300,000 원	66,000 원		여성	1년
4022	RT #1	15,000,000 원	300,000 원	66,000 원		여성	1년
4023	RT #2	15,000,000 원	300,000 원	66,000 원		여성	1년
4024	RT #3	15,000,000 원	240,000 원	66,000 원		여성	1년
5011	RT #2	15,000,000 원	300,000 원	66,000 원		여성	1년
5012	RT #1	15,000,000 원	300,000 원	66,000 원		여성	1년
5013	RT #1	15,000,000 원	300,000 원	66,000 원		여성	1년
5014	RT #1	15,000,000 원	300,000 원	66,000 원		여성	1년
5015	RT #4	15,000,000 원	270,000 원	66,000 원		여성	1년
5021	RT #1	15,000,000 원	300,000 원	66,000 원		여성	1년
5022	RT #1	15,000,000 원	300,000 원	66,000 원		여성	1년
5023	RT #2	15,000,000 원	300,000 원	66,000 원		여성	1년
5024	RT #3	15,000,000 원	240,000 원	66,000 원		여성	1년

※ 임대료와 관리비에 대해서는 영수증을 발행해드립니다.

※ 관리비 사용내용은 아래와 같습니다.

- 공유공간의 청소 및 건축물 유지관리비
- 임대공간에 제공되는 가구(전용공간 침대, 책상, 의자, 옷장 및 공유공간 가구 등), 가전(냉장고, 세탁기, 건조기, 에어컨, 주방소가전 등), 집기 등의 유지관리비와 수선비
- IPTV, 유무선 기기인터넷, 방범서비스 등 각종 통신비용 및 정수기 렌탈 비용
- 커뮤니티프로그램 및 생활편의서비스, 공동전기 제공 비용

※ 월 임대료 및 관리비 이외 공과금(공용/세대전기비, 도시가스비, 수도비)은 별도로 청구되며, 사용량을 공급면적에 비례하여 고지합니다.

※ 보증보험료(23,550원/연)은 퇴실 시 보증금에서 차감됩니다.

(4) 신용카드공헌재단의 「청년 주거자금 지원 상품」

- 임차인은 임대보증금을 전액 직접 납부 혹은 신용카드공헌재단의 「청년 주거자금 지원 상품」을 이용하여 납부할 수 있습니다.
- 임차인은 신용카드공헌재단의 「청년 주거자금 지원 상품」을 이용할 경우, 임대보증금구성은 아래와 같습니다.

구 분	임대보증금			
금 액	임차인 자기자금	금	오백만 원정 (₩	5,000,000 )
	재단대출금	금	일천만 원정 (₩	10,000,000 )
	계	금	일천오백만 원정 (₩	15,000,000 )

※ 상기 보증금구성의 비율은 조정 불가능 함

- 임차인이 「청년 주거자금 지원 상품」(무이자)을 이용하는 경우 다음 각 호를 우선 합니다.
  1. 임대차계약시, 중도금은 재단대출금으로 재단이 임대사업자가 지정하는 계좌로 직접 납부합니다.
  2. 임대보증금 반환시, 임대보증금 중 재단대출금은 재단이 지정하는 계좌로 임대사업자가 직접 반환합니다.
  3. 임대보증금 반환시, 미납 임대료와 관리비, 공과금, 위약금 등 임차인의 채무와 임차인에게 책임이 있는 원상복구 비용의 공제는 임대보증금 중 임차인 자기자금에서 우선 공제됩니다.

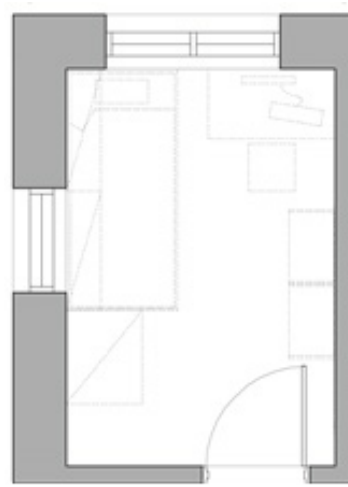
## 1 임대공간 구성

### ✔ 개인생활공간



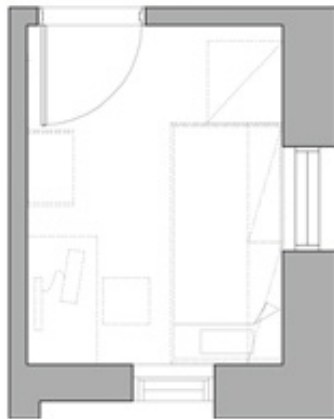
RT #1

창 1개 / 300 천원 / 20개 호실



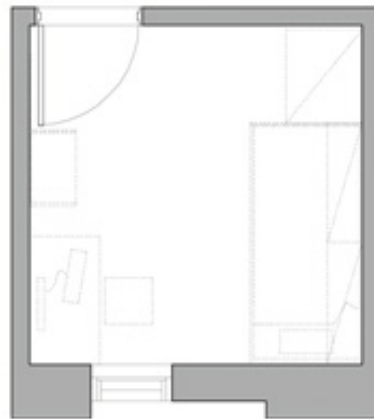
RT #2

창 2개 / 300 천원 / 11개 호실



RT #3

창 2개 (소) / 240 천원 / 4개 호실



RT #4

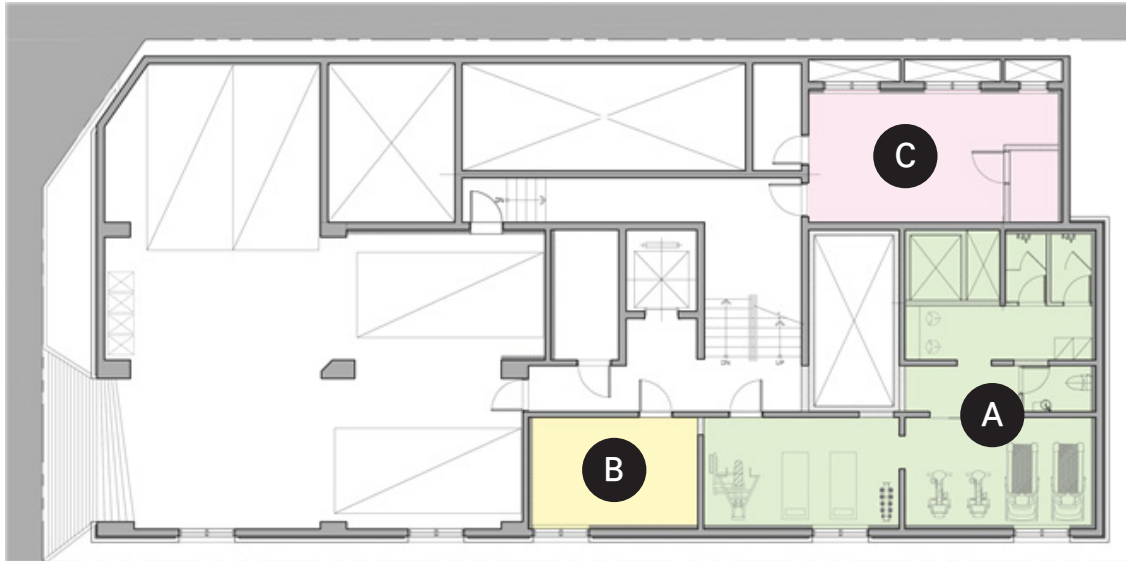
창 1개 (소) / 270 천원 / 1개 호실

타입	주거형태	개인 제공시설	호실
RT #1	1인실 (여성전용)	침대, 책상, 의자, 옷장, 선반, 에어컨, 잠금장치	2012, 2013, 2014, 2021, 2022, 3012, 3013, 3014, 3021, 3022, 2012, 4013, 4014, 4021, 4022, 5012, 5013, 5014, 5021, 5022
RT #2	1인실 (여성전용)	침대, 책상, 의자, 옷장, 선반, 에어컨, 잠금장치	2011, 2015, 2023, 3011, 3015, 3023, 4011, 4015, 4023, 5011, 5023
RT #3	1인실 (여성전용)	침대, 책상, 의자, 옷장, 선반, 에어컨, 잠금장치	2024, 3024, 4024, 5024
RT #4	1인실 (여성전용)	침대, 책상, 의자, 옷장, 선반, 에어컨, 잠금장치	5015

✓ 생활단위 구성

공통 공유공간(지하1층, 1층)

지하1층



1층

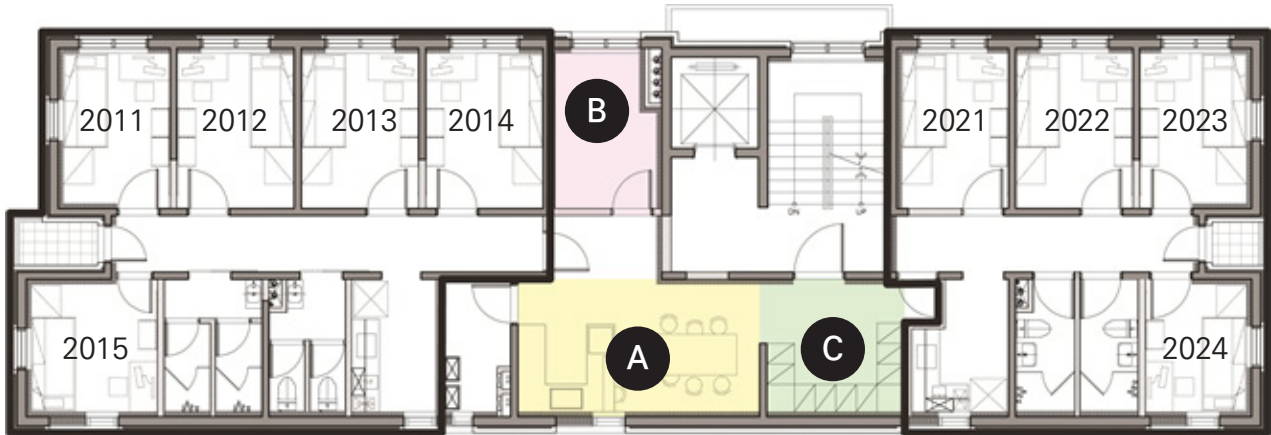


구분	공유공간	구비 시설
지하	운동시설 A	냉난방기, 샤워실, 화장실, 벽면 거울, 화장대, 정수기, 각종 헬스기구
	운동시설 B	냉난방기, 요가매트, 벽면 거울
	유료 창고 C	냉난방기, 선반
1층	우편 / 택배실 D	무인택배함, 우편함
	일상정거장 E	냉동고, 냉장고, 자판기,* 쇼룸

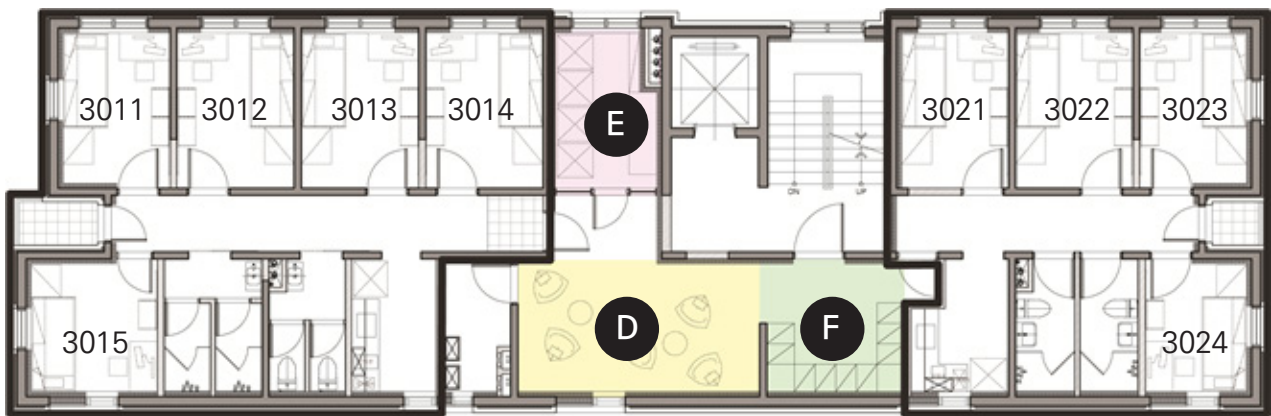
\* 자판기에서 판매하는 상품은 별도구매해야 합니다

생활단위 #1 (2, 3층 18인)

2층

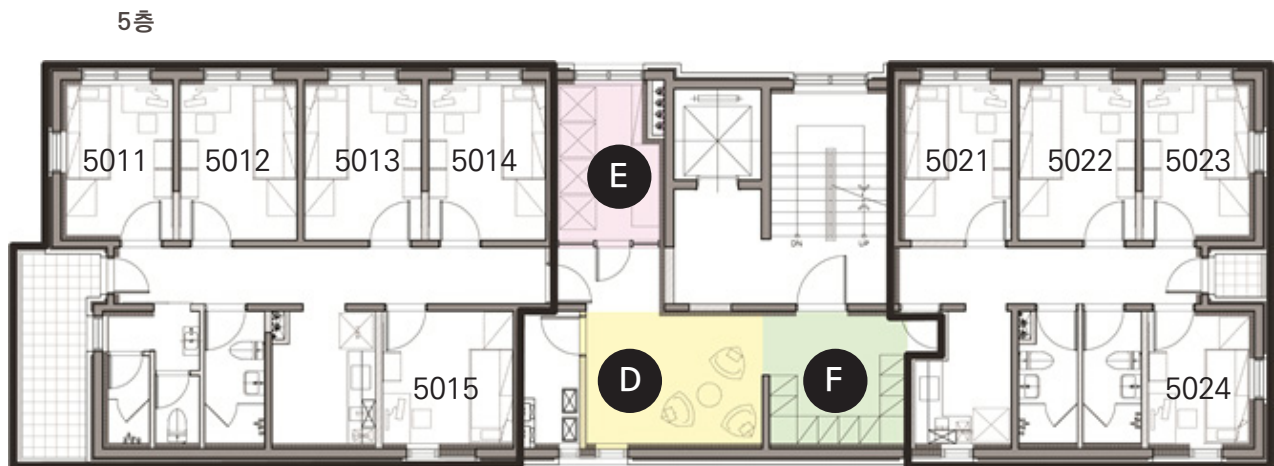
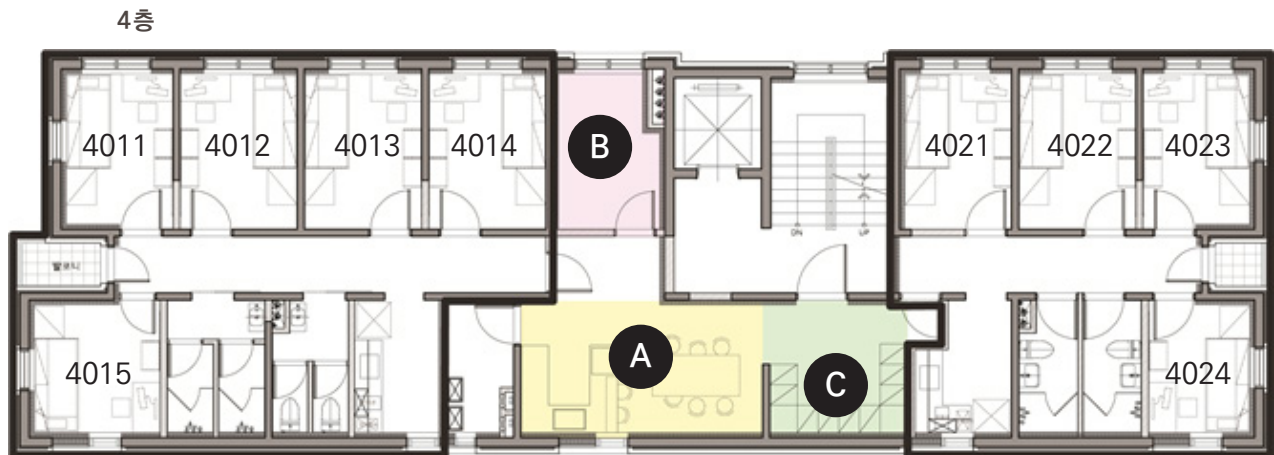


3층



구분	공유공간	구비 시설
2층	공유주방 A	가스렌지, 오븐, 믹서, 전기포트 등 각종 소형주방가전, 정수기, 테이블, 의자, TV
	다용도실 B	빔 프로젝터, 방음벽
	신발장 C	신발장, 수납장
3층	라운지 D	빈백, 테이블, 정수기
	세탁실 E	세탁기, 건조기
	신발장 F	신발장, 수납장
세대내부	화장실	샤워실, 화장실, 세면대
	간이주방	냉장고, 조리대, 싱크대, 전자렌지, 식기

생활단위 #2 (4, 5층 18인)



구분	공유공간	구비 시설
4층	공유주방 A	가스렌지, 오븐, 믹서, 전기포트 등 각종 소형주방가전, 정수기, 테이블, 의자, TV
	다용도실 B	빔 프로젝터, 방음벽
	신발장 C	신발장, 수납장
5층	라운지 D	빈백, 테이블, 정수기
	세탁실 E	세탁기, 건조기
	신발장 F	신발장, 수납장
세대내부	화장실	샤워실, 화장실, 세면대
	간이주방	냉장고, 조리대, 싱크대, 전자렌지, 식기



개인실



2층 공유공간



4층 공유공간



## ✓ 생활편의서비스

### 1층 일상정거장, 여가문화공간



### 6층 멤버십 라운지



#### 입주민 서비스

유무선 인터넷 / 무인택배함 / CCTV 및 출입통제시스템 / 주 1회 청소서비스  
운동시설 / 여가문화공간 사용권 / 생활편의 서비스 접근권한



#### \* 생활편의 서비스

푸드서브스크립션 / 세탁서비스 / 운동프로그램 / 심리상담 프로그램



#### \*\* 유료 멤버십 제공 서비스

창고 사용권 / 6층 멤버십 라운지 공간 사용권 / 다과 및 OA기기 제공  
분기별 1회 진료 및 심리검사 우선 신청권 / 여가문화 프로그램 20% 할인권

\* 생활편의서비스는 별도의 비용이 청구되며, 서비스 구성은 운영상황에 따라 변동될 수 있습니다.

\*\* 유료 멤버십 제공서비스의 구성은 추후 변동될 수 있습니다.

### 3 임대조건

임대기간	<ul style="list-style-type: none"> <li>- 최초 임대기간은 최소 1년으로, 연 단위로만 계약이 가능합니다.</li> <li>- 재계약시 1년 단위로만 계약 가능하며, 재계약 횟수와 관계없이 최장 10년 동안 거주가 가능합니다.</li> </ul>
임대조건	<ul style="list-style-type: none"> <li>- 감정평가를 통해 인근 시세대비 80%이하의 임대료 적용</li> <li>- 물가 상승률을 반영하여 2년마다 5% 범위 내에서 임대보증금 및 임대료 인상 가능</li> </ul>

※ 계약연장여부는 계약만료 1개월 전에 운영자에게 통보하여야 하고, 공실예정인 실에 한해 차기 입주자 모집을 진행합니다.

※ 계약기간 동안 임차인은 거주 의무가 있으며, 계약은 주택임대차보호법에 의해 적용 받습니다

### 4 입주신청자격

- 서울특별시에서 학업 및 취업 등의 목적으로 거주하고 있는 (예비)1인 가구
- 입주모집공고일 기준 만40세 미만 무주택자 1인 가구 혹은 \*예비 1인 가구로서 도시근로자 월평균 소득 70% 이하에 해당하는 자
  - 소득기준: 주민등록등본에 등재된 세대구성원 전원의 세전소득을 모두 합산하여 산정
  - 2019년도 도시근로자 가구별 월평균 소득 기준

구분	도시근로자 가구별 월평균소득 70%	비고
3인 이하 가구	3,781,270 원	2019 통계청 발표

※ 월평균소득은 위 가구에 해당하는 세대원의 월평균소득을 사회보장정보시스템을 통하여 조사 획득하는 소득으로 근로소득 (상시/일용/자활/공공), 사업소득(농업/임업/어업/기타), 재산소득(임대/이자/연금), 기타소득(공적이전소득)을 말합니다.

※ 소득금액 산정시점은 입주모집 공고일에 사회보장정보시스템을 통해 확인한 소득금액을 기준으로 합니다.

※ 입주모집 공고일 당시 서울시에 거주하지 않거나 부모/형제등과 함께 거주하는 경우에 입주를 희망하는 \*예비 1인가구는 입주완료 후 해당 주민센터에 반드시 전입신고를 필하여 관련 증빙서류를 제출하여야 합니다.

## 5 입주모집절차

### (1) 모집일정



\* 계약금은 보증금 자기부담금의 20%에 해당합니다.

### (2) 신청방법



#### 쉐어원 웹페이지 접수

- 쉐어원신림 웹페이지 접속 (<http://www.shareone-sillim.co.kr>)
- 입주신청서 [붙임2] 를 이메일([shareone@shareone.co.kr](mailto:shareone@shareone.co.kr))로 제출

- ※ 평일 오전 10시~오후 7시 중 신청일 당일을 제외한 일시로 투어 신청
- ※ 회원가입 시 개인정보 내용을 허위로 기재한 경우 입주자 선정에 불이익이 있을 수 있습니다.
- ※ 입주문의 관련 궁금한 사항은 02-857-7740, 카카오톡플러스 친구 '쉐어원'으로 문의 바랍니다.



#### 공간투어

- 담당 매니저의 투어 확정 연락 후 확정된 날짜 및 시간에 진행
- 입주를 원할 경우, 투어 시 혹은 투어 이후 3일 이내 신청자격 확인서류 제출( [붙임1]참고 )

- ※ 부득이한 사유로 현장 방문 일시의 조정이 필요한 경우 사전 협의 후 진행 가능합니다.
- ※ 제출서류 확인 결과 부적격자로 판명될 경우 대상자에게 별도의 통보하여 객관적 증명 서류 제출하여야 하며, 기한 내에 증명서류를 제출하지 아니한 자는 부적격 사유에 대하여 이의가 없는 것으로 간주하여 계약 체결 불가



#### 입주결정

- 공간투어 후 3일 이내에 최종 입주의사 확인 후 해당 입주신청자의 자격 조건을 검토하여 충족할 경우, 서류제출 기준 선착순으로 계약 진행
- 계약 장소 : 도시융합협동조합 사무실 (서울시 강남구 역삼동 628-15번지, 지층) 혹은 쉐어원신림1(서울시 관악구 신림동 103-219)
- 계약 시 구비서류 : 신분증, 도장(서명 가능), 신청자격 확인서류 원본
- 계약금 납부 후 계약 체결 완료

- ※ 부득이한 사유로 현장 방문 일시의 조정이 필요한 경우 사전 협의 후 진행 가능합니다.
- ※ 제출서류 확인 결과 부적격자로 판명될 경우 대상자에게 별도의 통보하여 객관적 증명 서류 제출하여야 하며, 기한 내에 증명서류를 제출하지 아니한 자는 부적격 사유에 대하여 이의가 없는 것으로 간주하여 계약 체결 불가



## 「청년 주거자금 지원 상품」 안내

- 상품개요** 서울지역 청년 세대의 주거자립을 돕기 위해 사회주택에 입주하는 청년들의 주거비 경감을 위한 임대보증금 지원
- 대상주택** '서울사회주택리츠'가 공급하고 '도시융합협동조합'이 운영하는 신림 사회주택 (쉐어원신림1)
- 지원대상** 대상주택 입주자 중 만39세이하 (입주시점)  
1인가구로 연소득 4,500만원 이하  
신림 사회주택 입주조건에 결격 사유가 없는 지원대상
- 대출용도** 대상주택 임대보증금으로 활용
- 대출조건** 대출금액 : 보증금 15백만원 중 10백만원  
대출기간 : 최장 5년 (계약기간, 연장 및 재계약 포함)  
대출상환 : 만기일시상환(입주계약 종료 및 해지)
- 대출서류** 금전소비대차 및 근질권 설정 계약
- 상담문의** 서울사회주택리츠의 임대운영관리수탁사 '도시융합협동조합'  
전 화 : 02.857.7740.  
이메일 : shareone@shareone.co.kr

